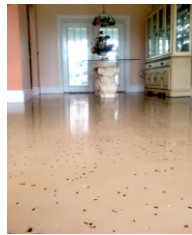




# TRU® Self-Leveling

Der dekorative Boden für innen und außen

*selbstverlaufend, schnellerhärtend, schleifbar*



## Highlights:

- **selbstverlaufend / schnellerhärtend**  
begehbar bereits nach 2-3 Stunden
- **schleifbar**  
bereits nach 24 Stunden bis Hochglanzoptik
- **attraktiv**  
farbig, auch mit Dekorkörnung
- **hochfest**  
nach 4 Stunden bereits 20,0 N/mm<sup>2</sup>
- **Einbaustärke**  
4 - 35 mm
- **innen und außen**  
Nassbereiche
- **multifunktional**

## PRODUKTNAME

### Rapid Set® TRU® Self-Leveling

Der dekorative Boden für innen und außen.

## PRODUKTBESCHREIBUNG

Rapid Set TRU Self-Leveling ist ein qualitativ hochwertiger, innovativer, auf spezieller Zementtechnologie basierender, selbstverlaufender Designboden. Ideal dort, wo hohe Frühfestigkeiten, Dauerhaftigkeit und schwindarmes Aushärten gefordert sind. TRU Material ist bis zu 30 Minuten verarbeitbar und nach 2 - 3 Stunden begehbar. TRU kann bereits 24 Stunden nach Einbau bis zur Hochglanzoptik geschliffen werden. Einbaustärke von 4 - 35 mm.

Rapid Set TRU Self-Leveling ist in verschiedenen Farbvarianten ausführbar. Zusätzliche, individuelle Effekte lassen sich bei geschliffener Optik durch das Einstreuen von sog. Dekorkörnung (z.B. Glas, Marmor) erzielen. Aufgrund vielfältiger Möglichkeiten, empfehlen wir bauseitige Vorversuche / Musterflächen.

## ANWENDUNGSGEBIETE

Rapid Set TRU Self-Leveling ist ein multifunktional einsetzbares Produkt, welches individuell und kreativ gestaltet werden kann. Für attraktives, einzigartiges Design von Verkaufsräumen, Restaurants, Foyers, Museen, Bürogebäuden sowie allen anderen repräsentativen Räumen. Einsetzbar für innen und außen, auch in Nassbereichen.

## FARBE [natur]

Rapid Set TRU Self-Leveling kann individuell gebeizt und eingefärbt werden. Die endgültige Oberflächenfarbe kann aufgrund der Verarbeitungstechniken und Umweltbedingungen variieren.

## VERARBEITUNG

### UNTERGRUNDVORBEREITUNG

Druck- und zugfeste, tragfähige und trockene Untergründe, frei von Schmutz, Trennmitteln und losen Teilen. Haftzugfestigkeit mind. 1,5 N/mm<sup>2</sup>. Es gelten die Anforderungen der DIN 18365 sowie der DIN 18560. Bauwerksfugen im Untergrund sind zu übernehmen.



# TRU<sup>®</sup> Self-Leveling

Der dekorative Boden für Innen und Außen

*selbstverlaufend, schnellerhärtend, schleifbar*

## SCHLEIFEN

TRU Self-Leveling ist bereits 24 Stunden nach Einbau schleifbar. TRU Flächen können bis zur Hochglanzoptik geschliffen werden. Eine Schleifanleitung kann auf Anfrage zur Verfügung gestellt werden.

Zu beachten: Beim Schleifen werden bis zu 3 mm (je nach gewünschter Optik) der ursprünglichen Einbaustärke heruntergeschliffen.

## EINPFLEGE

Nach Trocknung/Begehbarkeit empfehlen wir eine geeignete Imprägnierung bzw. Einpflege. Dies führt zur Erhöhung der chemischen Beständigkeit, wirkt feuchtigkeits- und schmutzabweisend, optimiert die Optik. TRU Self-Leveling wird somit zu einem pflegeleichten, strapazierfähigen, attraktiven Designboden.

## LAGERUNG

Trocken lagern, wie Zement.  
Haltbarkeitsdauer ca. 6 Monate.

## HINWEIS

Dieses Produkt enthält Zement und reagiert mit Feuchtigkeit/Wasser alkalisch. Deshalb Haut und Augen schützen. Bei Augenkontakt den Arzt aufsuchen. Unsere anwendungstechnischen Empfehlungen entsprechen unseren Erfahrungen. Wir empfehlen, die Verarbeitung auf die jeweiligen örtlichen Gegebenheiten abzustimmen und weisen auf unsere Allgemeinen Verkaufs- und Lieferbedingungen hin.

Technische Verarbeitungshinweise stehen auf Anfrage zur Verfügung.

## Lizenzhersteller für Europa:

KORODUR Westphal Hartbeton GmbH & Co. KG  
Werk Bochum-Wattenscheid  
Hohensteinstr. 19  
44866 Bochum, Deutschland  
Tel.: +49 (0) 23 27 / 94 57 - 0  
Zert.: DIN EN ISO 9001:2008

## Vertrieb:

KORODUR International GmbH  
Wernher-von-Braun-Str. 4  
92224 Amberg, Deutschland  
Tel.: +49 (0) 96 21 / 47 59 - 0  
Fax: +49 (0) 96 21 / 3 23 41  
info@korodur.de  
www.korodur.de

Stand: Februar 2014

## TECHNISCHE DATEN bei + 20°C

<b>Verarbeitungszeit</b>	30 Min.	<b>Fließzeit</b>	15 Min.
<b>Druckfestigkeit (ASTM C-109 Mod.)</b>			
nach 4 Stunden	ca. 20,0 N/mm <sup>2</sup>		
nach 1 Tag	ca. 34,0 N/mm <sup>2</sup>		
nach 28 Tagen	ca. 45,0 N/mm <sup>2</sup>		
<b>Haftzugfestigkeit (ASTM C-307)</b>			
nach 7 Tagen	ca. 1,5 N/mm <sup>2</sup>		
nach 28 Tagen	ca. 2,5 N/mm <sup>2</sup>		
<b>Biegezugfestigkeit (ASTM C-348)</b>			
nach 24 Stunden	ca. 6,0 N/mm <sup>2</sup>		
nach 28 Tagen	ca. 13,0 N/mm <sup>2</sup>		

## GRUNDIERUNG

Grundierung mit 2-komp. Epoxidharz-Grundierung KORODUR TXPK, anschließend mit feuergetrocknetem Quarzsand Körnung 0,3 – 0,9 mm satt absanden (siehe Datenblatt EP-Grundierung KORODUR TXPK).

## MISCHEN und VERARBEITUNG

Die Verwendung einer geeigneten Mischtechnik, z.B. Hippo Mixer, wird empfohlen. Keine Mischtechnik verwenden, die große Mengen Luft einträgt. TRU Self-Leveling mit 4,3 l Wasser je 22,7 kg-Gebinde anmischen. Die Mischzeit für eine gleichmäßige Konsistenz beträgt 3 - 5 Minuten. Materialtemperatur über + 10°C halten.

TRU Self-Leveling wird auf den vorbereiteten und grundierten Untergrund in einer Schichtstärke ab 4 mm appliziert. TRU Self-Leveling nivelliert sich innerhalb der 15-minütigen Fließzeit. Um das Material gleichmäßig zu applizieren, wird die Verwendung eines geeigneten Rakels empfohlen. Zum Entfernen von Lufteinschlüssen, wird die noch flüssige Oberfläche mit einer Stachelwalze gestachelt.

Bei Einbaustärken > 35 mm kann das TRU-Material durch Zugaben von Quarzsand modifiziert werden (Rücksprache mit Anwendungstechnik).

## VERBRAUCH

1,7 kg/mm/m<sup>2</sup>

## NACHBEHANDLUNG

Unter normalen Bedingungen bei + 20°C ist keine Nachbehandlung mit Wasser erforderlich. Bei extrem trockenen, windigen, heißen oder sonnigen Bedingungen wird das Nachbehandeln mittels eines feinen Wassernebels auf die ausreichend abgebundene TRU Fläche empfohlen.

© 2012 CTS Cement Manufacturing Corporation. Rapid Set, Cement All, Set Control, Flow Control and the Rapid Set logo are trademarks of CTS. All rights reserved.

L324g-1210

